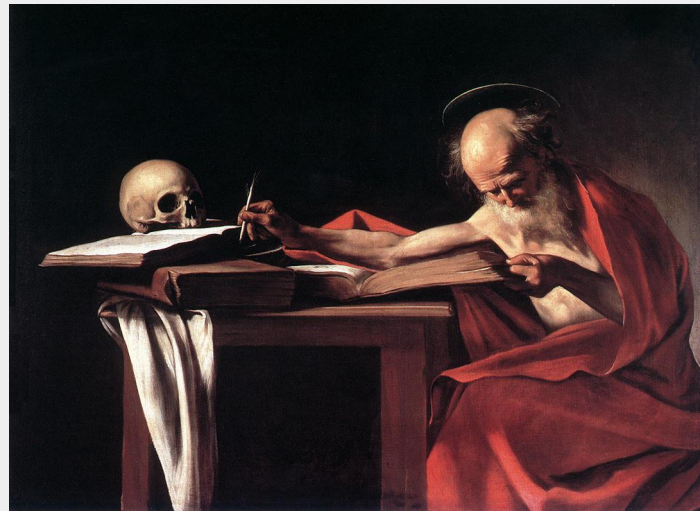


# A standard model for a prosopography of religious orders



## Some preliminary precautions

A research experience in early modern history,  
from document archives to structured and interoperable data,  
from symogih.org to CIDOC-CRM.



My profile is that of a 'classical' and 'analogical' historian,  
trained before the emergence of the Digital Humanities,  
but convinced of the contribution of digital technology to history research,  
in a historian community that, in France, is still not very open  
to reflection on historical datas and their modelling...



## Building a prosopography of the catholic regular clergy in early modern times

Within the Data for History consortium, the project is supported  
by a forum dedicated to prosopography, led by :

Georg Vogeler (U. of Graz - Austrian Center for Digital Humanities)

Bernard Hours (U. of Lyon – Pôle Histoire Numérique / LARHRA)

The challenge is to successfully aggregate datasets  
from research projects developed in parallel

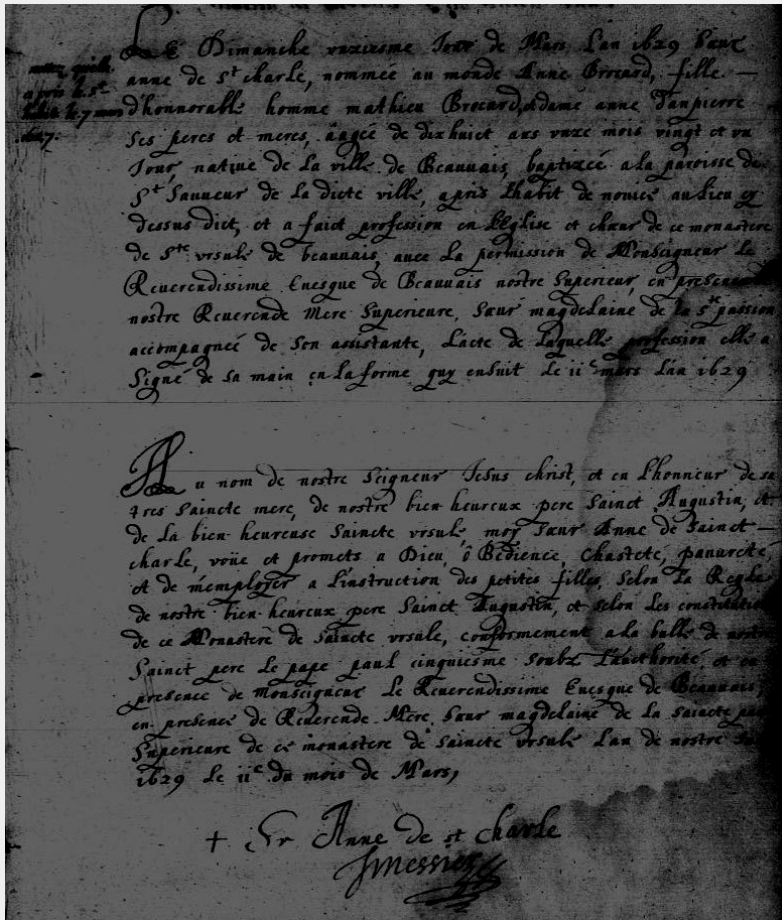
My own research focuses on the prosopography of French Carmelite nuns in the 17th and 18th centuries :

- \* geographical and social origins,
- \* postulancy and novitiate (date, place),
- \* offices and duties during religious life,
- \* writings, etc





# The corpus of the main sources



- Clothing, profession and death records
- Manuscript or printed obituary letters (a collection of about 2,000 texts)
- Biographies printed in the 17th and 18th centuries

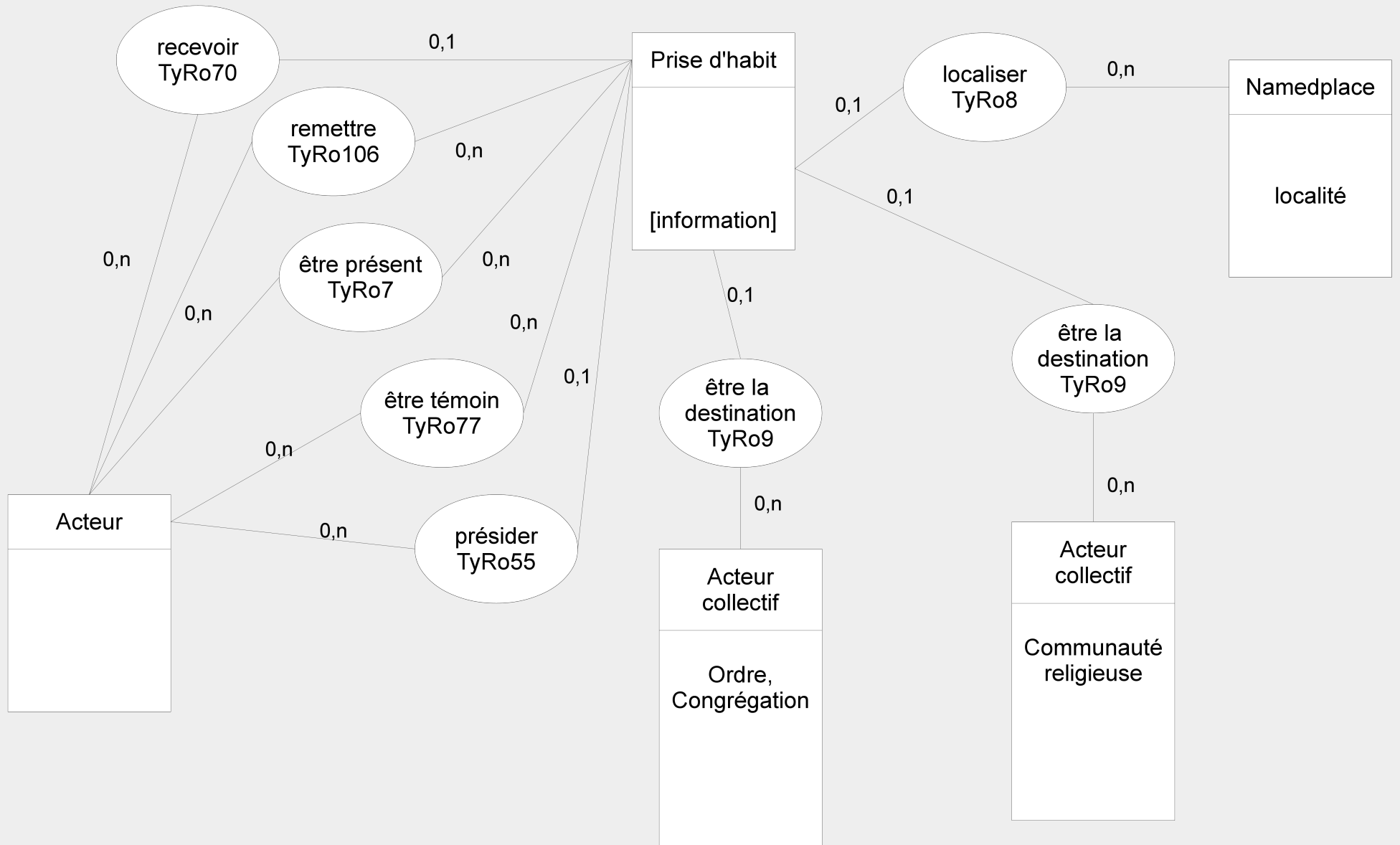
# A very first ontology according to the entity-relationship model

**Objects** : 'Actor', 'Collective Actor', 'Social Character', 'Named Place', 'Material Object', 'Abstract Object', etc.

**Roles** : 'receive', 'to be witness', 'be the destination', etc.

**Types of information** : 'birth', 'clothing', 'profession', 'death', etc., belonging to classes (biography, religious life, etc.)

# Vêtire - TyIn76





## BHP - Interface de gestion des données

[Objets](#) [Unités de connaissance](#) [Références](#) [Associations](#) [Gazetteer](#)[Navigation](#) [Déconnexion](#)

Gestion des informations

Ajout

Libellé	Code fiche	Type d'information	Date standard	Type de date	Notes
<a href="#">Françoise - de Jésus - Naît à Lyon</a>	<a href="#">Info19794</a>	<a href="#">Naissance - Tyn14</a>	1656-03-25 r	Date début	
<a href="#">Carmélites déchaussées: Françoise - de Jésus - Appartenance à une institution</a>	<a href="#">Info91756</a>	<a href="#">Être membre d'un acteur collectif - Tyn12</a>	1675	Date de début	
<a href="#">Françoise - de Jésus - Vêtue</a>	<a href="#">Info24716</a>	<a href="#">Vêtue - Tyn76</a>	1675-08-24	Date début	
<a href="#">Françoise - de Jésus - Profession</a>	<a href="#">Info24717</a>	<a href="#">Profession religieuse - Tyn82</a>	1676-08-25	Date début	
<a href="#">Françoise - de Jésus - Elue deuxième dépositaire</a>	<a href="#">Info24718</a>	<a href="#">Election - Tyn8</a>	1703-10-12	Date début	
<a href="#">Françoise - de Jésus - Exerce la fonction de: Dépositaire [Carmel de Notre-Dame de la Compassion (Lyon)]</a>	<a href="#">Info92418</a>	<a href="#">Fonction (exercice de la ) - Tyn7</a>	1703-10-12	Date de début	
<a href="#">Françoise - de Jésus - Elue sous-prieure à Lyon</a>	<a href="#">Info19796</a>	<a href="#">Election - Tyn8</a>	1706-01-04	Date début	
<a href="#">Françoise - de Jésus - Exerce la fonction de: sous-prieure [Carmel de Notre-Dame de la Compassion (Lyon)]</a>	<a href="#">Info92416</a>	<a href="#">Fonction (exercice de la ) - Tyn7</a>	1706-01-04	Date de début	
<a href="#">Marie - de Jésus - Profession</a>	<a href="#">Info26312</a>	<a href="#">Profession religieuse - Tyn82</a>	1706-02-18	Date début	
<a href="#">Françoise - de Jésus - Elue prieure à Lyon</a>	<a href="#">Info19797</a>	<a href="#">Election - Tyn8</a>	1706-10-22	Date début	
<a href="#">Françoise - de Jésus - Exerce la fonction de: Prieur/prieure [Carmel de Notre-Dame de la Compassion (Lyon)]</a>	<a href="#">Info92417</a>	<a href="#">Fonction (exercice de la ) - Tyn7</a>	1706-10-22	Date de début	
<a href="#">Marie Anne - de Jésus - Profession</a>	<a href="#">Info26322</a>	<a href="#">Profession religieuse - Tyn82</a>	1707-04-26	Date début	
<a href="#">Françoise - de Jésus - Meurt à Lyon</a>	<a href="#">Info19795</a>	<a href="#">Décès - Tyn26</a>	1712-03-28	Date début	

Page 1 of 1 Affichage de 1 à 13 sur un total de 13

Expérimental : [Visualiser le résultat dans une frise chronologique](#) (limité à 2000 enregistrements)



# Why join the Data for History consortium ?

- Align this modeling with an extension of CIDOC CRM using the OntoME platform
- In this way, obtain a generic model allowing the sharing and interoperability of the datasets of the various projects.

# Thank you !

